



L'OUVERTURE DE LA BUTINERIE APPROCHE !

LA BUTINERIE
MAISON DU BIEN-VIVRE ALIMENTAIRE

RENDEZ-VOUS AU PRINTEMPS 2022
32 rue de l'ancien canal

OUVRE À PANTIN

Magasin Biocoop
Cuisine participative
Espace convivial
Lieu de distribution
Café citoyen
Jardin pédagogique...

ecobul | Relais restauration | biocoop | Bas Canal | ATEMIS LABORATOIRES COMPLEXES ET INNOVANTS

Comme certains adhérents ont pu le lire dans le Canal Pantin, nous sommes heureux de vous annoncer l'ouverture prochaine de la Butinerie !

Le magasin Biocoop Bas-Canal a ouvert ses portes le mardi 5 avril 2022. Des curieux ont déjà franchi la porte, n'hésitez pas, venez y faire vos compléments d'achats !

Malheureusement la cantine et la cuisine ne seront opérationnelles qu'à partir de début mai. Patience, on s'active tous !

Nous proposerons donc dans ce tiers-lieu des ateliers et événements, un planning détaillé vous sera envoyé à l'occasion pour vous annoncer le programme. Marché sur l'Eau tiendra sa permanence chaque jeudi de 10h à 20h. Ce même jour, la distribution des Magasins Généraux se délocalisera à la Butinerie aux mêmes horaires de 17h30 à 19h. Nous organiserons des rencontres avec les producteurs, nous animerons des

soirées jeux, des diners locavores, des ateliers de cuisines et des rencontres thématiques autour de l'alimentation et du bien vivre.

Nous vous espérons nombreux à tous ces événements et à l'organisation et participation de ces festivités. Il est temps de se retrouver et renouer le lien social que nous avons perdu depuis ces 2 années.



PRINTEMPS 2022 : AUGMENTATION DU CAPITAL SOCIAL DE LA BUTINERIE

Fin 2017, nous avons commencé à nous réunir pour imaginer un lieu partagé dédié à l'alimentation durable pour tous à Pantin. Depuis nous avons investi un nombre d'heures impressionnant pour monter le projet.

Début 2020, nous avons créé une Société Coopérative d'Intérêt Collectif (SCIC), La Butinerie pour réunir un capital social permettant de soutenir la création du tiers-lieu. 140 habitants de Pantin et des environs ont investi dans la prise de parts sociales, apportant de 50€ (1 part) à parfois 1.000 € (20 parts). A leurs côtés, des associations, la ville de Pantin, Est Ensemble ont également investi.

Entre 2020 et 2022, nous avons investi dans la patience, dans la ténacité face à une situation compliquée qui a retardé le projet. Mais nous avons tenu bon !

**C'EST L'OUVERTURE :
SOUTENEZ-NOUS !**

**AU PRINTEMPS 2022, LA
BUTINERIE, MAISON DES
ALTERNATIVES ALIMENTAIRES
OUVRE À PANTIN AU 32 RUE DE
L'ANCIEN CANAL.**

SOUTENEZ LE CAPITAL SOCIAL DE LA COOPÉRATIVE :

nous avons besoin que notre capital social grandisse pour engager cette nouvelle étape. Nous comptons sur vous.

ENGAGEZ VOUS DANS LA DYNAMIQUE :

participez aux rencontres, aux ateliers, à la cantine participative, venez chercher un panier commandé auprès de Marché sur l'Eau et faire vos courses chez Biocoop Bas Canal

INVESTISSEZ LE LIEU :

une partie des activités, des projets qui vont faire vivre le lieu sont encore à construire avec vous, à partir de vos attentes, à partir de vos propositions. A partir de vos envies d'implication à titre bénévole ou professionnel.

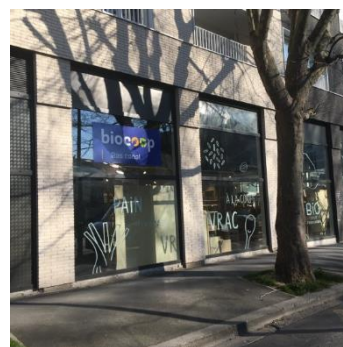


Nous acceptons chèques et espèces sur
les stands de MSE avec la fiche de
souscription

→ Prendre des parts sociales

→ La butinerie

→ Un retour de l'inauguration



Au mois de février, quelques adhérents ont participé à un atelier "construction collaborative" des animations et de la programmation événement de Marché sur l'Eau pour l'année 2022.

Un temps convivial de création et d'échange où des idées ont germé... grâce à Guillaume, un adhérent de MSE qui a organisé cet atelier.

Aujourd'hui nous vous sollicitons pour mettre en place les idées et envies des participantes.

Il est possible de faire de nouvelles propositions si le coeur vous en dit : toutes les idées et énergies sont les bienvenues !

Un projet vous motive et vous aimeriez le mettre en place avec l'aide de Guillaume et l'équipe de Marché sur l'Eau ? Vous souhaitez donner un peu de votre temps sur une animation ?

Contactez-nous à animations@marchesurleau.com

Envoyez-nous toutes vos idées et toutes vos envies : on va les faire mijoter !

[→ Le retour de cet atelier c'est par ici](#)



COMPLICATION TEMPORAIRE DU FONCTIONNEMENT

Nous avons besoin de vous !

Pour une durée indéterminée, l'association fonctionne actuellement avec seulement deux salariés (Amarine et Christelle). Nous avons plus que jamais besoin de votre soutien moral et aide sur les stands.

Inscrivez-vous dès maintenant via notre doodle ou en nous écrivant à adhesion@marchesurleau.com

[→ Je m'inscris pour donner un coup de main !](#)



Jérôme, adhérent Pantinois

"Je venais tout juste de devenir adhérent quand j'ai participé à la distribution (à Pantin). C'était une étape nécessaire pour moi. Elle m'a permis de rencontrer l'équipe, de mieux comprendre comment fonctionnait l'association et ce à quoi je participe. Sur quelques heures on réalise le travail que cela représente — je ne parle que de la distribution — et aussi l'énergie positive qui en ressort. De mon côté, préposé aux poulets, j'ai sagement fait des multiplications sous l'œil bienveillant des membres. C'était dans mes cordes !"



L'ASSEMBLÉE GÉNÉRALE 2022

L'Assemblée Générale de Marché sur l'Eau aura lieu le 11 mai 2022. Nous vous enverrons un mail de convocation d'ici peu.

N'oubliez pas de renouveler votre cotisation pour l'année 2022 pour participer à l'Assemblée Générale !

→ [Je renouvelle mon adhésion](#)



LES MARCHÉS SOLIDAIRES

Tous les premiers mercredis du mois depuis Février, des marchés solidaires ont lieu à la Maison de Quartier des Courtilières suite à l'arrêt des paniers solidaires sur ce point.

Tous les produits sont proposés à des prix arrondis, sans marge !

Le bouche à oreilles commencent à faire son effet, nous avons une vingtaine de personnes sur chaque marché. Nous espérons que cela se développe davantage dans les mois à venir !

En parallèle, des Ateliers du Bien Manger sont organisés en collaboration avec l'association Ecobul. Venez y participer ! Vous pourrez découvrir des recettes, des idées, échanger avec les autres participants...



Marché sur l'Eau
Bal N°164, 20 rue Edouard Pailleron
75019 PARIS

adhesion@marchesurleau.com

